

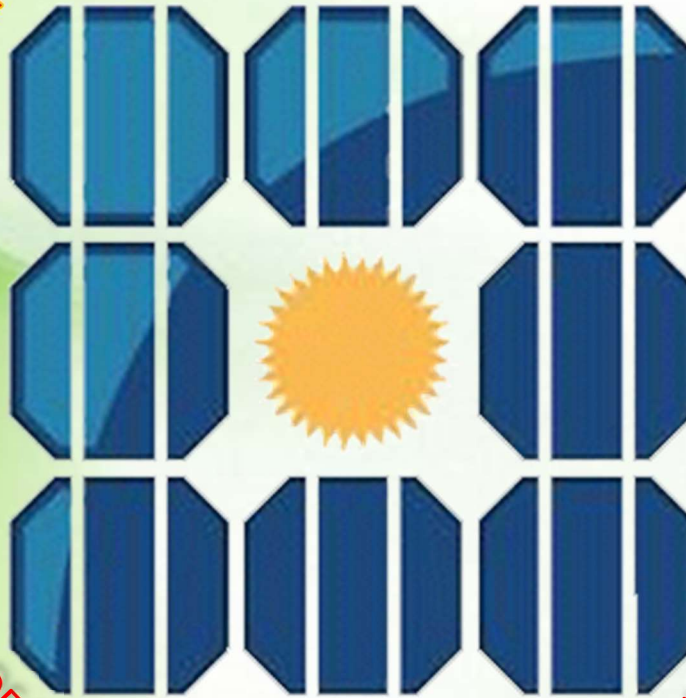
TECNOLOGÍAS PARA ENVASADO
Y EMPACADO, S. DE R.L. DE C.V.

Tecnologías para Envasado Y Empacado S. de R.L. de C.V.



ETIQUETADORAS

Conoce nuestras diversas tecnologías y soluciones para tu proceso
...PRESENTACION DE TECNOLOGIAS TEE DOSIFICADORES PARA ETIQUETADORAS



Lluvia 8, Bodega 6, Micro Parque Industrial La Noria, EL Marqués, Querétaro, México

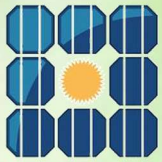
tee.direccion@hotmail.com / ventas@envypack.mx - Teléfonos: 442-5927932 / 55-80557821



TECNOLOGÍAS PARA ENVASADO
Y EMPACADO, S. DE R.L. DE C.V.



ENVPACKING MACHINES
EL PRINCIPAL PRODUCTOR DE HONG KONG



TECNOLOGÍAS PARA ENVASADO
Y EMPACADO, S. DE R.L. DE C.V.

Tecnologías para Envasado Y Empacado S. de R.L. de C.V.

ETIQUETADORA A400



Maquina etiquetadora de envases cilíndricos o bote rodante de 65/100mm, etiquetas envolventes, con cola caliente en primera operación (encolado de la etiqueta), y cola fría por inyección en segunda operación. El etiquetado se produce al paso del envase redondo a lo largo de una trayectoria rectilínea que es conducido por correas que guían los envases al tiempo que los distancian y mantiene constante su velocidad de paso.

La A400 tiene una versatilidad operativa de 700 botes por minuto, disponiendo de un variador de frecuencia de velocidad que regula la etiquetadora en el proceso de etiquetado del bote, en más o menos cantidad a etiquetar, según necesidad del cliente.

Por su diseño es una maquina etiquetadora de gran versatilidad, y completamente accesible, lo que facilita su manejo y mantenimiento cumpliendo la normativa de la C.E. los cambios o aportaetiquetas son automáticos, sin necesidad de parar la máquina para esta operación, dándole una mayor funcionalidad.

Lluvia 8, Bodega 6, Micro Parque Industrial La Noria, EL Marqués, Querétaro, México

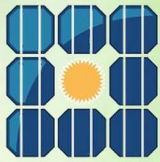
tee.direccion@hotmail.com / ventas@envypack.mx - Teléfonos: 442-5927932 / 55-80557821



TECNOLOGÍAS PARA ENVASADO
Y EMPACADO, S. DE R.L. DE C.V.



ENVPACKING MACHINES
BY PIVUS PERITINEX - HONG KONG



TECNOLOGÍAS PARA ENVASADO
Y EMPACADO, S. DE R.L. DE C.V.

Tecnologías para Envasado Y Empacado S. de R.L. de C.V.

La etiquetadora A400 dispone de un reloj digital regulador de temperatura, para el seguimiento de la cola caliente lo que permite un control exacto en esta operación. El depósito de segunda operación de cola tiene una capacidad de 15kg de cola y una presión de inyección de 10At. Permitiendo un encolado de precisión estando homologado por la C.E.

La etiquetadora A400 dada su versatilidad permite que la operación del cambio de formato de bote cilíndrico se realice en 10/15 minutos permitiendo una mayor agilidad en el etiquetado para los operadores de la etiquetadora.

DATOS TECNICOS MODELO A400

- Medidas de alto: 1.930mm
- Medidas de largo con rampas: 3.000mm
- Diámetro de los botes admitidos: 65/100 mm
- Tensión de trabajo: 220/380 V
- Instalación de aire comprimido para el sistema neumático
- Medida de ancho: 850mm
- Peso: 750 Kg
- Variador de frecuencia de velocidad de etiquetado
- Potencia: 2.5 KW

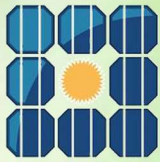


TECNOLOGÍAS PARA ENVASADO
Y EMPACADO, S. DE R.L. DE C.V.

Lluvia 8, Bodega 6, Micro Parque Industrial La Noria, EL Marqués, Querétaro, México
tee.direccion@hotmail.com / ventas@envypack.mx - Teléfonos: 442-5927932 / 55-80557821



ENVPACKING MACHINES
EL PIVUS PERITEX - HONG KONG



TECNOLOGÍAS PARA ENVASADO
Y EMPACADO, S. DE R.L. DE C.V.

Tecnologías para Envasado Y Empacado S. de R.L. de C.V.

ETIQUETADORA A350



Maquina etiquetadora de envase cilíndrico o bote rodante de 150 de 3 Kg y A-105 kg y para el sector aceitunero A-6,A-10, A-15, etiquetas envolventes, con cola caliente en primera operación (encolado de etiquetas), y cola fría por inyección en segunda operación. El etiquetado se produce al paso del envase cilíndrico a lo largo de una trayectoria rectilínea que es conducido por correas que guían los envases al tiempo que los distancian y mantiene constante su velocidad de paso.

La A350 tiene una productividad de 200 botes por minuto, disponiendo de un variador de frecuencia de velocidad que regula la etiquetadora en el proceso de etiquetado del bote, en mas o menos cantidad a etiquetar, según las necesidades de producción.

Por su diseño es una maquina etiquetadora de gran versatilidad, y completamente accesible, lo que facilita su manejo y mantenimiento cumpliendo con la normativa de la C.E.

Lluvia 8, Bodega 6, Micro Parque Industrial La Noria, EL Marqués, Querétaro, México

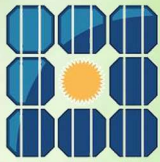
tee.direccion@hotmail.com / ventas@envypack.mx - Teléfonos: 442-5927932 / 55-80557821



TECNOLOGÍAS PARA ENVASADO
Y EMPACADO, S. DE R.L. DE C.V.



ENVPACKING MACHINES
EL PIVOT PERITEX - HONG KONG



TECNOLOGÍAS PARA ENVASADO
Y EMPACADO, S. DE R.L. DE C.V.

Tecnologías para Envasado Y Empacado S. de R.L. de C.V.

DATOS TECNICOS MODELO **A350**

- Medidas de alto: 1.800mm
- Medidas de largo con rampas: 3.670mm
- Diámetro de los botes admitidos: 150 mm
- Tensión de trabajo: 220/380 V
- Instalación de aire comprimido para el sistema neumático
- Medida de ancho: 900mm
- Peso: 850 Kg
- Variador de frecuencia de velocidad de etiquetado
- Potencia: 2.5 KW

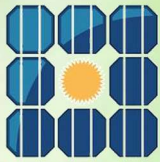


TECNOLOGÍAS PARA ENVASADO
Y EMPACADO, S. DE R.L. DE C.V.

Lluvia 8, Bodega 6, Micro Parque Industrial La Noria, EL Marqués, Querétaro, México
tee.direccion@hotmail.com / ventas@envypack.mx - Teléfonos: 442-5927932 / 55-80557821



ENVPACKING MACHINES
BY PIVUS PERITEX - HONG KONG



TECNOLOGÍAS PARA ENVASADO
Y EMPACADO, S. DE R.L. DE C.V.

Tecnologías para Envasado Y Empacado S. de R.L. de C.V.

ETIQUETADORA A - 2



Maquina etiquetadora de envase cilíndrico o bote rodante de 65/150 mm. El etiquetado de la primera operación se puede realizar con cola fría o caliente y el de segunda operación por cinta o inyección de cola.

El etiquetado se produce al paso del envase redondo a lo largo de una trayectoria rectilínea que es conducido por correas que guían los envases al tiempo que los distancian y mantiene constante su velocidad de paso.

La etiquetadora A-2 tiene una versatilidad operativa de 250 botes por minuto. Dispone de un variador de frecuencia de velocidad que regula la etiquetadora en el proceso de etiquetado del bote en más o

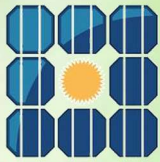


TECNOLOGÍAS PARA ENVASADO
Y EMPACADO, S. DE R.L. DE C.V.

Lluvia 8, Bodega 6, Micro Parque Industrial La Noria, EL Marqués, Querétaro, México
tee.direccion@hotmail.com / ventas@envypack.mx - Teléfonos: 442-5927932 / 55-80557821



ENVPACKING MACHINES
BY PIVUS PERITEX - HONG KONG



TECNOLOGÍAS PARA ENVASADO
Y EMPACADO, S. DE R.L. DE C.V.

Tecnologías para Envasado Y Empacado S. de R.L. de C.V.

menos cantidad a etiquetar, según necesidad del cliente por su diseño son máquinas etiquetadoras de gran versatilidad completamente accesible lo que facilita su manejo y mantenimiento cumpliendo la normativa de la C.E.

DATOS TECNICOS MODELO A - 2

- Medidas de alto: 1.380mm
- Medidas de largo con rampas: 3.224mm
- Diámetro de los botes admitidos: 65/100 mm
- Tensión de trabajo: 220/380 V
- Consumo Watios: 4.000 Watts
- Medida de ancho: 900mm
- Peso: 300 Kg
- Variador de frecuencia de velocidad de etiquetado
- Potencia: 1 KW



TECNOLOGÍAS PARA ENVASADO
Y EMPACADO, S. DE R.L. DE C.V.

Lluvia 8, Bodega 6, Micro Parque Industrial La Noria, EL Marqués, Querétaro, México
tee.direccion@hotmail.com / ventas@envypack.mx - Teléfonos: 442-5927932 / 55-80557821



ENVPACKING MACHINES
EL PRYUS PERITINEX - HONG KONG